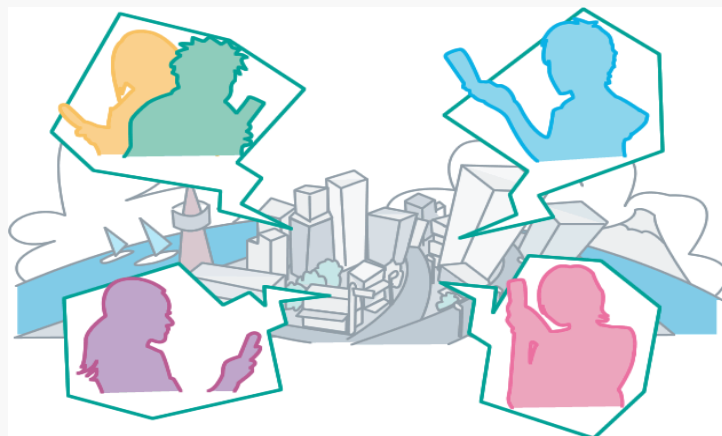


携帯電話を活用したネットワークシステム

集客サービス『ルコレ』のご提案

『ルコレ』を活用すれば、“リピート客の確保”、“新規客の獲得”、
そして、“広告・宣伝費の削減”を実現できます。



株式会社システムデザイン・アクティ

1. 集客サービス「ルコレ」とは？	1 頁
2. 7つのメリット	
(1) 自分でホームページを作れる	2 頁
(2) 広告・チラシ等の情報量を増せる	3 頁
(3) 電話や来店以外の反応を確認できる	4 頁
(4) 事例紹介でお店に誘導できる	5 頁
(5) 会社員に対し平日昼間のやりとりができる	6 頁
(6) 広告・宣伝費の削減が可能	7 頁
(7) 紹介場面を増やせる	8 頁
3. 「ルコレの活用方法」	9 頁
4. 画面サンプル	
(1) 工務店	10 頁
(2) 居酒屋	11 頁
(3) 洋服店	12 頁
(4) ホテル・旅館等	13 頁
(5) ホームページ作成画面	14 頁

集客サービス「ルコレ」とは？

会員に対して、携帯ホームページ（HP）とメールを使って、いろいろな案内をリアルタイムに実行できる“集客サービス”です。

会員はメールが届いた時だけホームページを参照すれば良いので、喜ばれます。また、案内した結果（アクセス数）を確認できるので、分析・改善が可能です。



＜会員の獲得方法＞

- 一度来店（面談）された方には、QRコードやラピナビからその場で許可を得て会員登録をする。
- 新聞の広告、折込チラシ、名刺、店内カード等にQRコードを貼付して、会員登録に誘導する。
- ラピナビを裏面に設置した広告媒体から会員登録に誘導する。

※ラピナビは、携帯電話を翳すだけで済むので、QRコードより、簡単に会員登録に誘導できます。

※会員登録時のアンケート（任意）により、性別、年代、誕生日、郵便番号の情報を取得できます。その他の情報は管理しません。尚、会員が資料請求をしたタイミングで個別情報の入手が可能です。



【メリット1】 携帯ホームページの作成とメール配信が誰でも、簡単にできます。

誰かに作成（更新）を依頼する必要がないため、**お金と時間がかかりません**。
自分で新しい企画を思いついたら、すぐにホームページを更新できます。

又、メールの配信は、**日時指定**ができる為、都合の良いときに作成できます。
メール配信をすることで、お客様と双方向のやりとりができます。

【ホームページ作成画面】



①作成(更新)

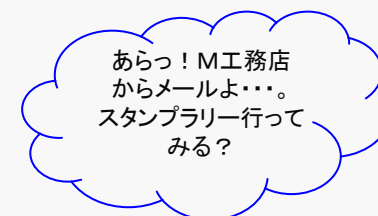
②一般公開



③メール

例えば、**16時**にメールを作成して、
翌日の**10時**に配信することが可能。

④参照



■完成見学会&住宅スタンプラリー

今週の日曜日、朝10時より、完成見学会&住宅スタンプラリーを行います。

ぜひ、ご参加下さい。
詳しくは、携帯ホームページをご覧下さい。



消費者

【メリット2】QRコードを貼付することで、案内できる**情報量**が増えます。

新聞広告、チラシ等にQRコードを貼付することで、携帯ホームページでの案内が可能になります。

しかも、案内の内容は、いつでも、誰でも、変更できるのは魅力です。
携帯HPは、パソコンHPの煩わしさ(立ち上げ、アドレス入力)がありません。



【メリット3】電話や来店以外の反応を確認できます。

(通 常) 新聞広告や折込チラシ等の反応は、電話か、来店でしか確認できません。

(ルコレ) カレンダー (配布日) のアクセス件数を確認することで、電話や来店客以外の消費者の反応 (興味具合) を確認できます。

例) 折込チラシを **10万部** 配布して、**20組** 来場。

仮に、配布日のアクセス件数が、51件なら、
折込チラシの内容に問題あり！
(携帯HPの掲載内容は問題なし)

仮に、配布日のアクセス件数が、8万件なら、
携帯HPの内容に問題あり！
(折込チラシの掲載内容は問題なし)

※店に誘導する為のいろんな企画を携帯HPに掲載し、メールで案内することで、消費者の反応 (ニーズ) を確認することができます。

HPアクセスカウント				
総合計 386 カウント		年合計 106 カウント		
1月		2009年2月		
日	月	火	水	
25	26	27	28	29
2		3	3	
1		3	4	5
4	4			
8		10	11	12
		3	1	
15	16	17	18	19
	1	6	6	
22	23	24	25	26
1	2	3	4	5

No.	ページ名	アクセス数
1	居酒屋	86
2	いつものメニュー	14
3	お飲み物	11
4	人気メニュー	7
5	旬メニュー！	7
6	お客様スナップ	5
7	日本酒	4
8	お店紹介	4
9	メール会員募集中	3
10	ビール	2
11	カクテル・サワー	1
12	ソフトドリンク	1

【アクセス確認】

(ページ毎)

【アクセス確認】

(ページ毎)

【メリット4】事例（住宅資金相談等）を掲載することでお店に誘導できます。

例えば、ご主人が30才、奥さんはパート勤め、お子さんが2人を想定して、“無理なく購入できる物件価格”、“早期完済方法のテクニック”、住宅ローン減税で戻ってくるお金の有効活用方法“等々の事例を掲載しておきます。

これを見た方は自分と条件が異なりますので、**自分の条件で確認**してみたい思いになり、携帯からすぐに電話、メールで問い合わせをしたくなることを期待できます。



ルコレ工務店
☆資金相談コーナー
(2008.1.27更新)

【デモサイトです】

賃貸住まいの20代～30代の方々に向けて！！

早い時期に住宅購入をすることの効果を見てみましょう。

事例をあげて確認してみます。あなたご自身の条件で考えてみたい方は、メニューの「お問い合わせ」からご連絡下さい。

金利に関するクイズをひとつ！
年金はいつからもらえる？
賃貸生活を続けることの怖さとは？
無理なく購入できる物件価格とは？
望ましい住宅購入の時期はいつ？
返済負担軽減のお得な方法とは？

戻る
トップ

アクティ工務店
対策としての住宅購入！！

Q: Aさんは、男性会社員で30才。(現在賃貸住まい)
毎月無理なく返済できる額は、6万円。(現在の賃料)
ボーナス時加算できる額は、15万円。頭金は200万円。
金利3.0%、返済期間35年、元利金等返済。
無理なく購入できる物件価格は？

A: 2,279万円。(諸経費を除いて)

自分自身の条件でいろいろと試算してみたい方は、お問い合わせを下さい。

戻る
トップ

ACTY
アクティ工務店
☆お問い合わせ

アクティ工務店ではお客様のご意見・ご質問を受け付けております。
皆様のお声をお気軽に問い合わせ下さい！！

◆電話でのお問合せ
◆メールでのお問合せ

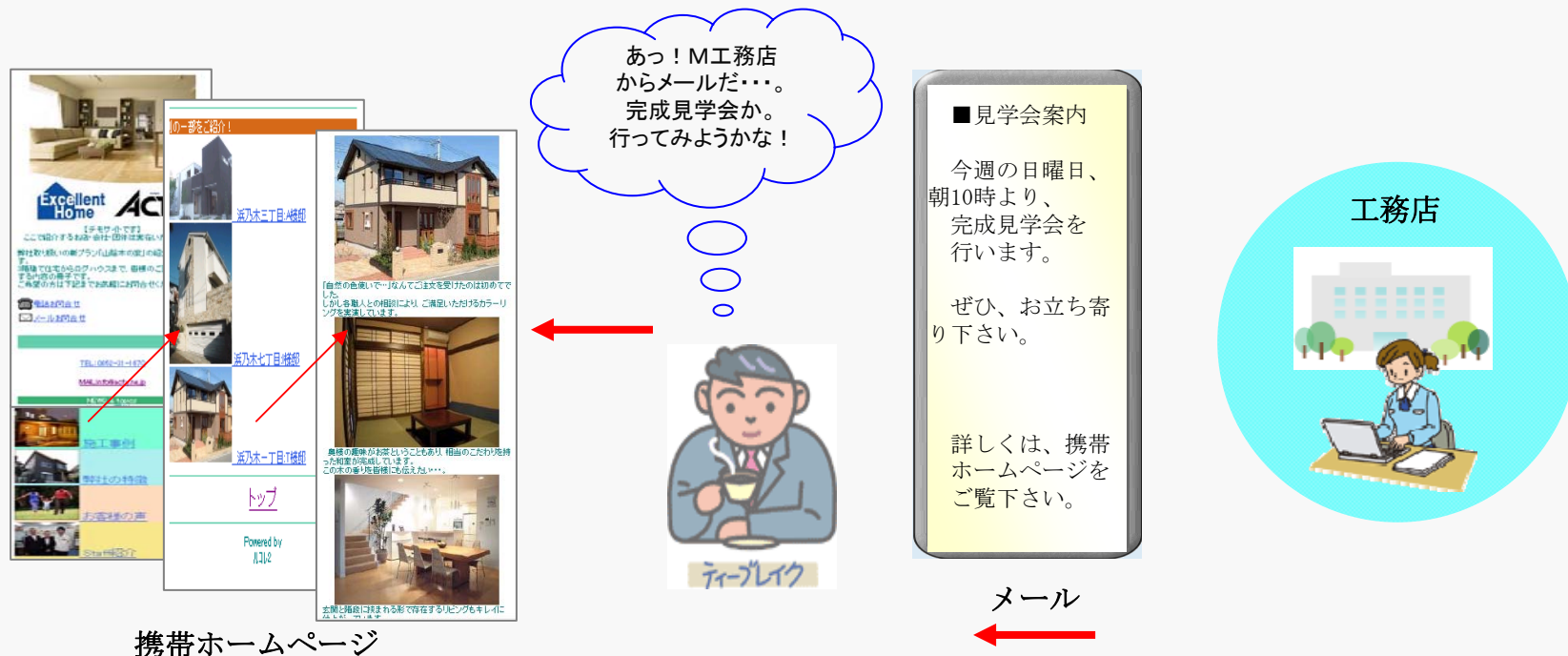
トップ

Powered by
ルコレ

【メリット5】会社員等に対する平日（月～金）昼間の案内に最適です。

会社員等への案内などは、平日の夕方や週末に気を使って電話をされているのではないのでしょうか？

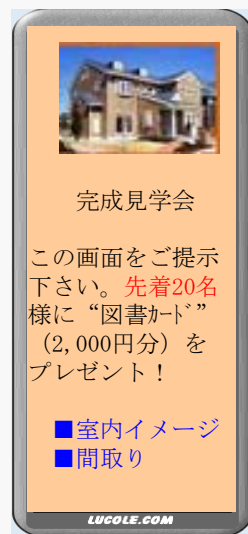
携帯ホームページとメールを活用すれば、勤務時間の“ちょっとした空き時間”や“昼休み”に案内ができます。



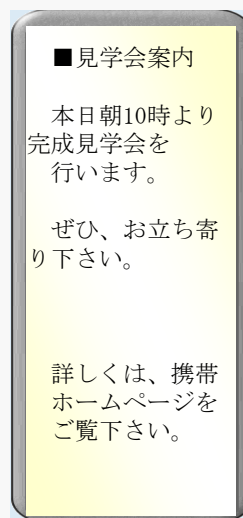
【メリット6】 新聞広告、チラシの補完と広告・宣伝費の削減が可能です。

例えば、完成見学会の一週間前と当日の朝にメールと携帯HPで案内ができます。

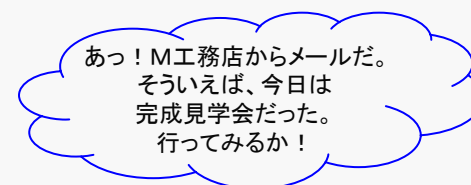
また、何回メールをしても月額料金以外の費用はかかりません。
メールは日時指定の配信が可能。配信者の都合の良いときに作成し、
受信者の迷惑にならない時間帯に配信することができる。



携帯ホームページ



メール



【メリット7】奥さん同士など、紹介の場面が増えます。

＜奥さんの友達が遊びにきている場面＞

友 達：「こんどM工務店で家を建てることにしたのよ。健康にいい家で、営業の人は頼りになるし、社長さんも感じのいい人よ。携帯で見れるけど、**見てみる？**」

奥さん：「えっ！携帯で見れるの。**見せて！見せて！**。本当、いい感じね。今度、営業の人を紹介してよ。」



携帯ホームページ

M工務店で家を建てた
奥さんの友達

奥さん



携帯は、すぐ見れる。



パソコンは、時間がかかり、ちょっと見てみるという感覚ではない。



■ルコレの活用方法



【作成(更新)画面】

①自分で携帯HPを作成



⑤反応を確認にニーズを分析

No.	ページ名	アクセス数
1	居酒屋	50
2	いつものメニュー	14
3	お飲み物	11
4	人気メニュー	7
5	旬メニュー！	7
	ナッブ	5
		4
		4
	員募集中	3
		2
	サワー	1
	ンク	1

例えば、2日にチラシを配布していれば、51人が見ていることがわかる。



消費者

②広告、チラシ等で案内



④会員にメールで案内

③QRコードを読み、携帯HPを参照して会員登録処理を実施



工務店




【メリット】

- (1) 携帯ホームページの作成とメール配信が、簡単にできる。
- (2) QRコードを貼付することで、案内できる情報量が増える。
- (3) 電話や来店以外の反応を確認できる。
- (4) 事例紹介で店に誘導できる。

- (5) 会社員等に対する平日昼間の案内に最適。
- (6) 新聞広告、チラシの補完と広告費用の削減が可能。
- (7) 奥さん同士など、紹介ケースの増加を期待できる。

■工務店



Excellent Home ACTY

【デモサイトです】
ここで紹介するお店・会社・団体は実在いたしません。

弊社取り扱いの新プラン「山陰木の家」の紹介パンフです。
3階建て住宅からログハウスまで、皆様のご要望にお答えする内容の冊子です。
ご希望の方は下記までお気軽にお問い合わせください。

☎ 電話お問合せ
✉ メールお問合せ

TEL: 0852-31-1670
MAIL: info@acty.ne.jp

NEWS & topics

[弊社の特徴](#)

[お客様の声](#)

[Staff紹介](#)

【の一部をご紹介！】

[浜乃木三丁目4棟邸](#)

[浜乃木七丁目1棟邸](#)

[浜乃木一丁目1棟邸](#)

[トップ](#)

Powered by
Lij2



「自然の色使いで…」なんてご注文を受けたのは初めてでした。
しかし各職人との相談により、ご満足いただけるカラーリングを実現しています。



奥様の趣味がお茶ということもあり、相当のこだわりを持った和室が完成しています。
この木の香り皆様にも伝えたい・・・。



玄関と階段に決まる形で存在するリビングもキレイに仕上がります。

■居酒屋



つば八松江学園店

カラオケルームや広く落ち着いた店内と明るいスタッフが皆様をお迎えします☆
メール会員様大募集中！
お得な入会特典やその後の定期的な会員限定サービスをお見逃しなく！

■席予約はココ

★更新2/27★

NEWS更新

宴会案内更新！

■つば八News

★メールサービス&サービスday案内

☆お勧め人気Food☆

□レギュラーFood

☆お勧め人気Drink☆

□レギュラーDrink

□宴会のご案内

■ブログ&お客様スナップ

■お店&スタッフ紹介(求人案内も！)

■お問い合わせ&ポイントカード案内

つば八松江学園店
■つば八News

つば八の最新お知らせコーナーです☆
イベントや限定サービスの案内はもちろん新メニューも随時発表しています☆
■連絡はココ

◇3月新メニュー紹介NEW！
◇新サブメニュー追加！
□カラオケお得サービス開始！

トップ
Powered by
ルコレ

つば八松江学園店
☆お勧め人気Food☆

つば八でのお勧めフードメニューのご紹介です☆
更新日近辺で人気のMENUをご紹介しておりますのでぜひご注文の参考にして下さい！★

☆季節のオススメ10月☆
★温玉シーザーサラダ
★鶏つくね鉄板焼
★グリーンアスパラバター
★特大アジ開き
★刺身盛り合わせ
★チーズと明太子の玉子焼き
★豆乳揚げカニアイス
★胡瓜一本漬け

トップ



つば八松江学園店
◇3月新メニュー紹介NEW！

3月のおすすめメニュー案内です！
メール会員様来店時にはなんと上の写真の「新じゃがおかか揚げ」をプレゼント(1日～8日までの限定期間です)！
☆桜海老とうりの酢味噌 298円
☆ジャキキういとしらすのサラダ 460円
☆空豆の塩茹で 330円
☆新じゃがおかか揚げ 330円
☆明太子と軟骨つくねのピーマン焼 360円
☆いかなごのくき煮と菜の花のオムレツ 390円
☆白魚と空豆のかき揚げ



つば八松江学園店
□宴会のご案内

季節ごとに異なる宴会コースのご案内です☆
飲み放題、消費税込のお値段表示です！
味と笑顔に誘われて、美味尽くしのおもてなし☆
☆要予約となります
■電話予約
■メール予約
※宴会の当日予約当日予約は受け付けできません、ご了承下さい。
※メール予約の際は電話番号とお名前の記入が必須となります。

★食欲満載コースお1人様3,000円

戻る
トップ

最新のサービス情報や、サイト閲覧者及びメール会員限定サービスを鮮やかに分りやすく掲載！

メニューはもちろん宴会情報などの新規客・リピーターへ案内！携帯サイトだから直接TELで問合せできる！

お店の案内はもちろんのこと、スタッフの人柄が伝わる紹介コーナーも効果的♪

お客様へのサービスややりとりを写真日記で掲載すると楽しいサイトづくりができます！



つば八松江学園店
25日snap「誕生会」店長

本日のご予約のお客様で誕生会をされたお客様です。
ワインとチョットした料理をサービスさせて頂きました。
会員のかたで誕生会されるお客様が居られたら是非ご予約下さい。
平日限定でできるだけサービスし楽しんでいただこうと考えております。
※この時のサービスはお刺身の盛り合わせでした！
喜んで頂いておりましたら幸いです。

戻る
トップ



つば八松江学園店
□ホールスタッフ①

私のオススメは刺身の盛り合わせです。
メニューはお子様連れでもお食事が楽しめるものが多いので、大勢でも小人数でも楽しめます！
ぜひ来て下さい！☆

戻る
トップ

■洋服店



Chum !

SELECT SHOP Chum!です。

お問合せ・ご予約ご希望の方はこちらから→→

◇TEL◇

◇MAIL◇

☆まもなく入荷!! →→

■Men's TOPS

■Men's BOTTOMS

■Men's SHOES & ACCE

☆ Inpaichthys kerri Ladys

□Lady's TOPS

□Lady's BOTTOMS

◇Lady's SHOES & ACCE

◇店舗紹介

-Director's EYE-



Chum !

☆ Suave PRINT SHORTS

¥16,800-
COLOR:BLACK, PINK
SIZE S, M

[戻る](#)
[トップ](#)

Powered by
ルコレ



Chum !

■ norikoike KNIT フード
PARKA

¥32,550-
COLOR:BEIGE/RED,SAX/BI
SIZE S,M
BEIGE/RED S→→△
BEIGE/RED M→→①
SAX/BEIGE S→→①
SAX/BEIGE M→→①

[戻る](#)
[トップ](#)



Chum !

■ Suave LEOPARD
CHIFFON△

SuaveオリジナルのLEOPARD
生地 of BARE TOPです。
柔らかい透け感のある生地が
春っぽい☆
バックスタイルがツイストした
特徴的なデザインが可愛いで
す〜

¥18,900-
COLOR:PINK ,BROWN
SIZE S

[戻る](#)
[トップ](#)



Chum !

◆Link

[joyfamily](#)

うちの看板犬「fu-la」の行きつ
けペットSHOP「joyfamily」
そして癒しの空間。
つい暇つぶしによく行きます。
何を言ってもかなり笑ってくれる
心優しい内田姉妹。大好き
です♪
fu-laではなく僕のメンテナンス
SHOPです。

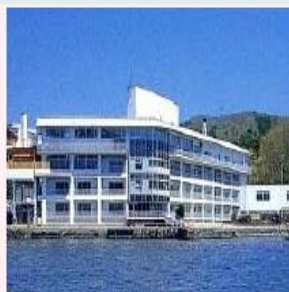
[戻る](#)
[トップ](#)

ブログやお店紹介でどんどん雰囲気を感じる^^

入荷する商品の最新情報や売れ筋アイテム紹介！

洋服全体の着こなしかたをケータイからチェック☆

■ホテル・旅館等



華夕美

ー穏やかな内海、万石浦に建つ絶景のホテルです。露天風呂からの夕景と女川漁港直送の魚介類が自慢です。ー

◇TEL予約・問合せ
◇メール予約・問合せ

☆NEWS&メールサービス案内

◇ごあいさつ
◇客室案内
◇施設案内
◇おすすめプラン
◇旬の食材
◇周辺の観光
◇アクセスMAP
◇ご予約状況

■お楽しみクーポン
■友達に教える



華夕美

☆メールサービス実施中！

入会特典、誕生月特典等他にもお得な情報が盛りだくさん♪
メール会員募集中！
会員登録をいただいた方にはワンドリンクサービス券プレゼント♪

戻る
トップ



華夕美
◇旬の食材

鮮度抜群の料理をテーブルへ

当館では毎朝水揚げされる季節の海鮮素材を厳選し、ボリュームも贅沢にご提供いたします。

☆料理長のお勧め
◇通年の食材

トップ



華夕美

◇露天風呂(夕雅・愛姫)

露天風呂も海を望む三陸唯一の温泉。
180度の大パノラマで楽しむ海の眺め、いで湯のぬくもりです。
展望大露天風呂
泉質:カルシウム・ナトリウム塩化物泉・高張性アルカリ性低温泉
効能:きりきず/やけど/慢性皮膚病など

戻る
トップ

事前情報もケータイからチェック！
旬のサービス案内や施設の紹介は見逃せない☆



ClubPuty

KnightclubPutyのケータイサイト♪
サービス情報やイベント情報が満載です^^
初めての方もぜひ各紹介コーナーをお楽しみ下さい。

◆News
◆Concept
◆Service
◆SetMenu
◆Drink
◆Gallery
◆Staff
◆blog
◆Access
◆MailService



ClubPuty
◆Service

☆birthday
8月31日
☆Height
158cm
☆bloodtype
B型
☆size
85/57/81

おっとりしてるって良く言われます^^
自分ではしっかり頑張ってるつもりなのに...
優しいお客様待ってます(♡)
♪



ClubPuty
◆News

一生懸命なSTAFFばかりです^^
仕事熱心な彼女たちにどんなお客様も癒されるはず☆
ご来店お待ちしております♪

トップ

夜の社交場も情報次第で何倍も楽しく・・・

■ホームページ作成画面

ホームページ作成

一般公開

全体を元に戻す

メインメニューへ

居酒屋

プレビュー更新

携帯電話によっては実際の

ページ名
No.1

17_0001_0000.jpg
居酒屋

〈未指定〉

創作料理と笑顔のお店
居酒屋あく亭ようこそ

ご家族で、お仲間様で
どうぞ気軽においでませ

TELお問合せ・ご予約

◇地 図◇

〈未指定〉

季節限定 17_0001_0006.jpg

その時期限定の
“旬メニュー”を公開中！
⇒旬メニュー！②

当店自慢のメニュー紹介です！

食べ物 17_0001_0008.jpg

⇒いつものメニュー③

お飲み物 17_0001_0009.jpg

⇒お飲み物④

本文

メニュー

画像パネル

アップ

参照

サイトマップ

更新

- トップ (1)
- ト◎旬メニュー！ (2)
- ト◎いつものメニュー (3)
- ト◎お飲み物 (4)
- ト◎日本酒 (5)
- ト◎ビール (6)
- ト◎カクテル・サワー (7)
- ト◎ソフトドリンク (8)
- ト◎人気メニュー (10)
- ト◎メール会員募集中 (12)
- ト◎お店紹介 (11)
- ト◎お客様スナップ (13)

文例

挿

- 14 -