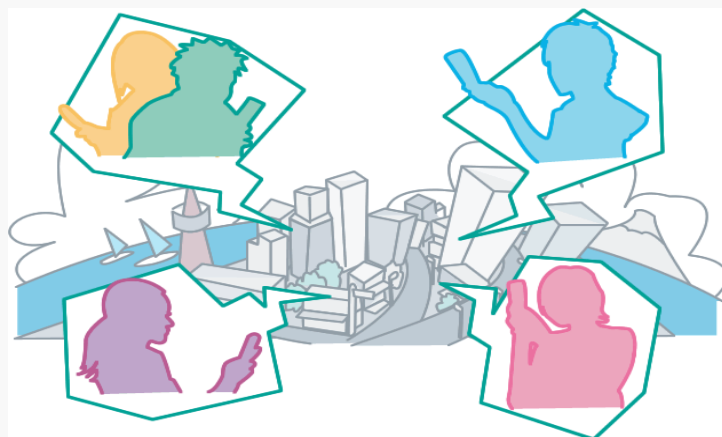


顧客獲得システム

『ルコレ運営ライセンスパッケージ』のご提案

地域貢献をしながら、“安定した見込客”を確保できる
これまでにない、地域密着型のビジネスモデルです。



株式会社システムデザイン・アクティ

目 次

1. 「ルコレ運営ライセンスパッケージ」とは？	・・・・・・・・	1 頁
2. 「ルコレ」の販売効果（有償）		
(1) 地域産業の活性化に貢献	・・・・・・・・	2 頁
(2) 安定した見込客（店主・店員等）の確保	・・・・・・・・	3 頁
(3) 安定収益の確保	・・・・・・・・	4 頁
3. 「ルコレ連絡網」の貸与効果（無償）		
(1) 地域住民の安全・安心に貢献	・・・・・・・・	5 頁
(2) 安定した見込客（住民・保護等）の確保	・・・・・・・・	6 頁
(3) 地元での知名度向上	・・・・・・・・	7 頁
4. 購入価格	・・・・・・・・	8 頁
5. 導入に向けて	・・・・・・・・	8 頁
※添付資料		
「概念図」	・・・・・・・・	9 頁
「成功事例」	・・・・・・・・	10 頁

1. 「ルコレ運営ライセンスパッケージ」とは？

本パッケージは、**携帯電話ビジネス**に**運営会社**として参入することで、以下のことを実現して頂くことを目的として開発されたものです。

- (1) 集客サービス「**ルコレ**」を販売し、地域のお店等の売上増加に貢献する。
(地域産業の活性化)
- (2) 連絡網サービス「**ルコレ連絡網**」を無償貸与し、地域の各種団体のコミュニケーション強化に貢献する。また、防犯・防災情報等を提供することで地域の安全・安心の為の活動に貢献する。
(地域の安全・安心・信頼の為の地域貢献)
- (3) 上記の活動により、地域住民との関係を深めることで、新築、リフォーム、店舗改修等に関する“**安定した見込客の獲得**”を実現する。

2. 「ルコレ」の販売効果（有償）－地域産業の活性化に貢献－

運営会社からお店等（加盟店）に集客サービス「ルコレ」を販売して頂きます。まずは、経営者の方や社員の方のお知り合いのお店からの案内が良いでしょう。案内先から、更に紹介をしてもらうことで広めていくことができます。

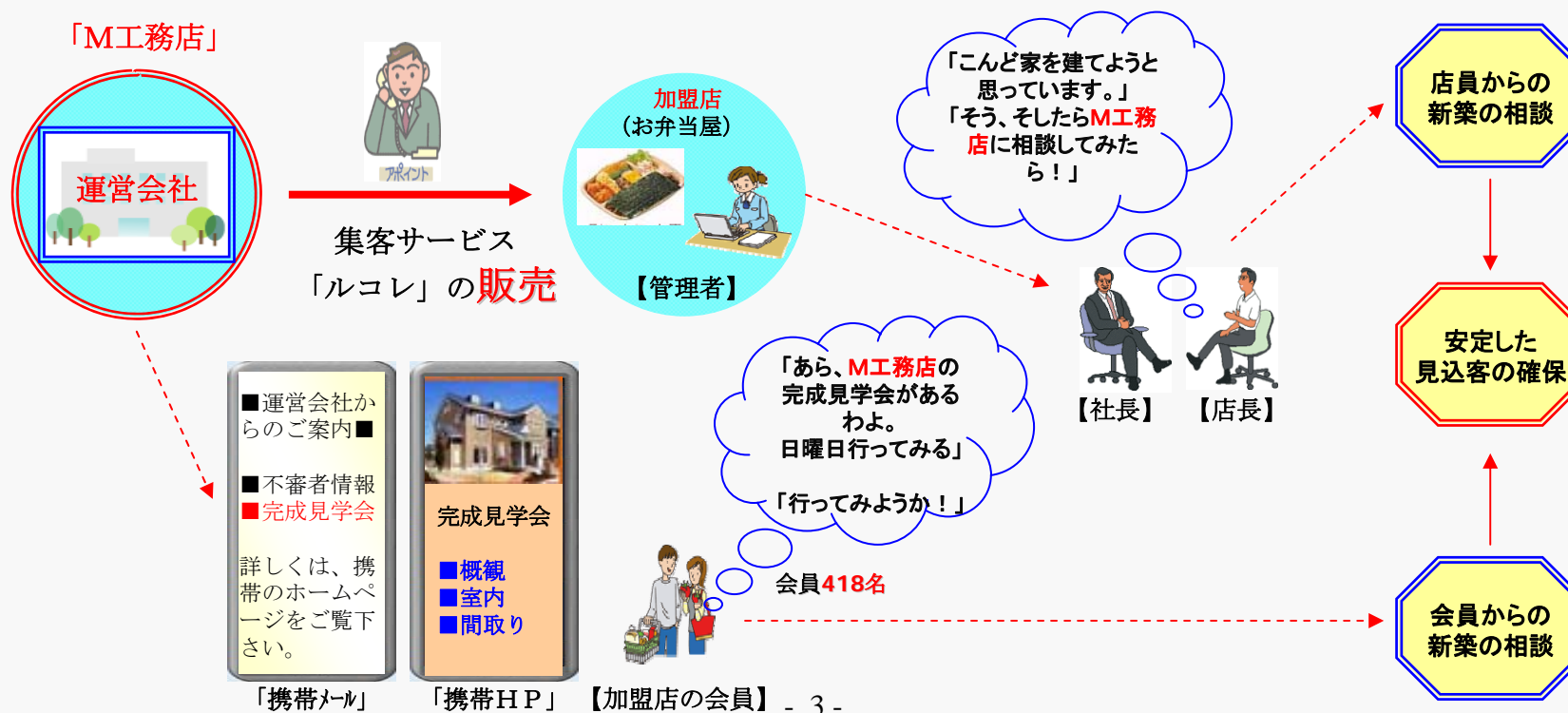
「ルコレ」を地元のお店等に広めていけば、来店頻度が増え、売上げが増加し、そして、最終的には“地域産業の活性化”に貢献できます。



2. 「ルコレ」の販売効果（有償）－安定した見込客（店主・店員等）の確保－

加盟店（お店等）に提供した「ルコレ」を通じて、店主、店員との信頼関係を構築できます。そして、**店員等から、新築、店舗改修等の相談**を期待できます。

更に、加盟店（お店等）の**会員からも新築等の相談**を期待できます。
若い世代向けの住宅販売であれば、若者の集まるお店に、富裕層向けの住宅販売であれば、高級なお店にルコレを提供されると良いでしょう。



2. 「ルコレ」の販売効果（有償）－安定収益の確保－

加盟店の獲得に伴い、毎月“**安定した収益（月額使用料）**”を確保できます。

加盟店1件あたり、初期費用**2万5千円（税別）**、月額利用料**1万円（税別）**とすると、加盟店を1ヵ月目に**7件**、以降毎月**1件**獲得で、初年度“**約200万円**”の収益。

		1ヶ月目	2ヶ月目	3ヶ月目	4ヶ月目	5ヶ月目	6ヶ月目	半期計
新規契約	初期費用	7 25,000	1 25,000	1 25,000	1 25,000	1 25,000	1 25,000	
	利用料	7 70,000	1 10,000	1 10,000	1 10,000	1 10,000	1 10,000	
ストック	利用料	0	7 70,000	8 80,000	9 90,000	10 100,000	11 110,000	
月合計		245,000	8 105,000	9 115,000	10 125,000	11 135,000	12 145,000	870,000
		7ヶ月目	8ヶ月目	9ヶ月目	10ヶ月目	11ヶ月目	12ヶ月目	半期計
新規契約	初期費用	1 25,000	1 25,000	1 25,000	1 25,000	1 25,000	1 25,000	
	利用料	1 10,000	1 10,000	1 10,000	1 10,000	1 10,000	1 10,000	
ストック	利用料	12 120,000	13 130,000	14 140,000	15 150,000	16 160,000	17 170,000	
月合計		13 155,000	14 165,000	15 175,000	16 185,000	17 195,000	18 205,000	1,080,000
							年間合計	1,950,000

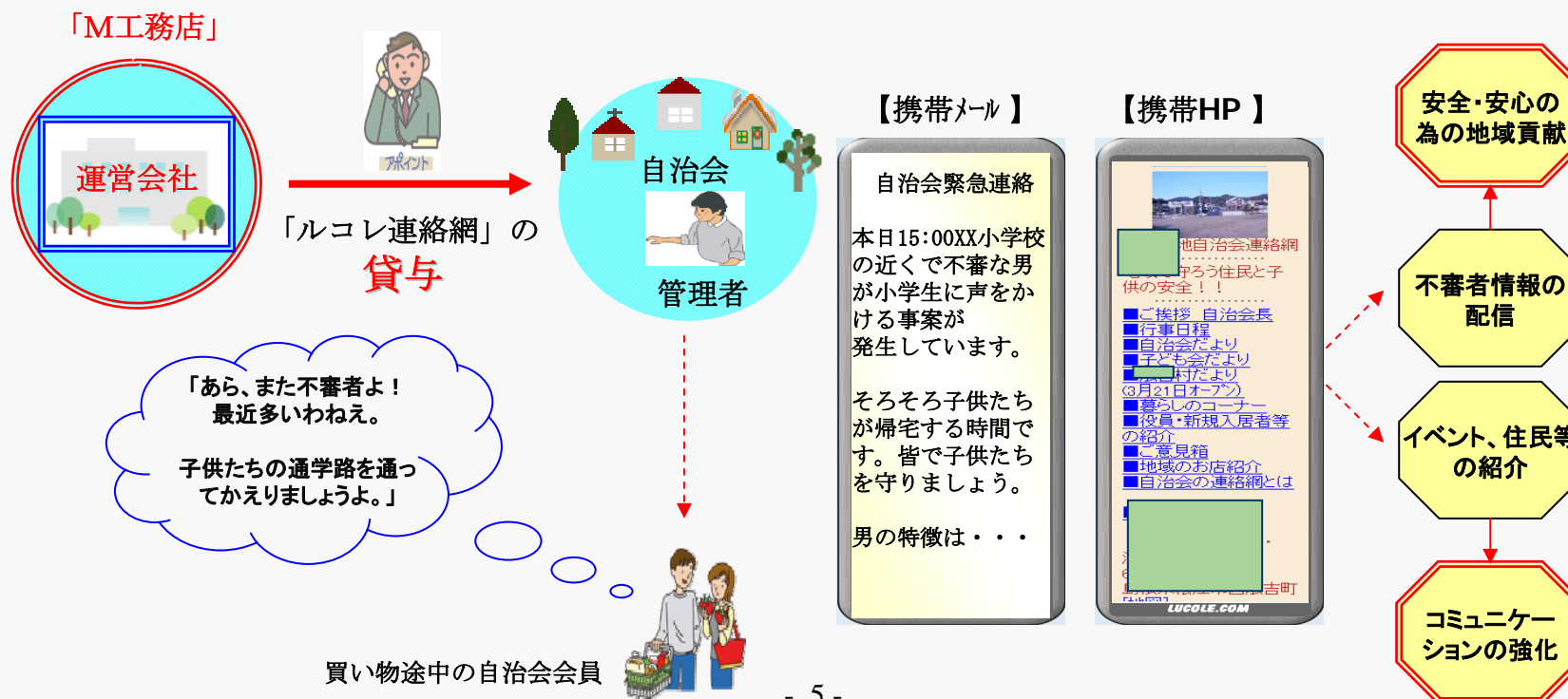
安定した収益
の確保

加盟店の獲得

3. 「ルコレ連絡網」の貸与効果（無償）－地域住民の安全・安心に貢献－

運営会社から自治会等（加盟団体）に「ルコレ連絡網」を無償貸与して頂きます。
まずは、経営者の方や社員の方のお知り合いの団体からの案内が良いでしょう。

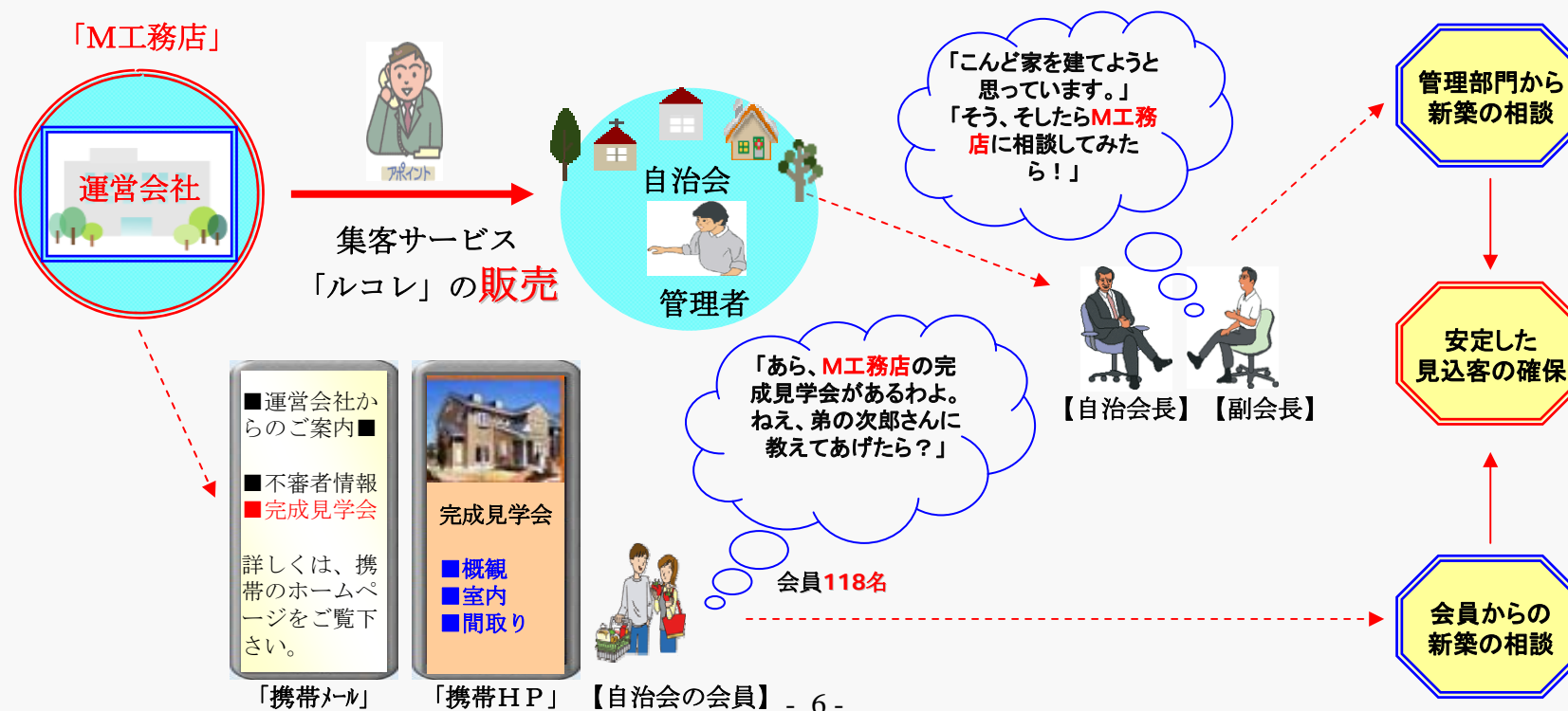
「ルコレ連絡網」を地元の自治会等に広め、警察、行政機関等からの情報や住民に役立つ情報を配信すれば、“地域の安全・安心”、更に“住民のコミュニケーション強化”に貢献できます。



3. 「ルコレ連絡網」の貸与効果（無償）－安定した見込客（住民・保護等）の確保－

加盟団体（自治会等）に提供した「ルコレ連絡網」を通じて、団体管理者との信頼関係を構築できます。そして、**団体の管理部門から、新築等の相談**を期待できます。

更に、加盟団体の**会員からも新築等の相談**を期待できます。
若い世代向けの住宅販売であれば、スポ少等の若い保護者に、防犯住宅を販売されていけば防犯ボランティア団体に、等々、ルコレ連絡網を提供されると良いでしょう。



3. 「ルコレ連絡網」の貸与効果（無償）―地元での知名度向上―

加盟団体（自治会等）に「ルコレ連絡網」を提供し、“安全・安心の為の地域貢献”、“地域住民のコミュニケーション強化”の活動を進めていくと、新聞社やテレビ局の取材を受けるようになります。

そのことにより、地元において、より、“知名度を向上”することができます。

山陰中央新報



毎日新聞



地元における
知名度向上

新聞社やテレビ
局の取材

4. 購入価格

【購入費】 **180 万円**(税別) (5年リースで、**約 4 万円**(税別)／月)

【管理費】 **2 万 5 千円**(税別)／月

集客サービス「ルコレ」の加盟店を1件あたり、月額料金**1 万円**(税別)で販売すると、加盟店を**“7件”**獲得すれば、「購入費」と「管理費」の負担はなくなります。
まずは、お知り合いのお店からご案内を始めましょう！

5. 導入に向けて

■システム導入の流れ

- (1) 申込・契約の手続き
- (2) サーバ環境設定
- (3) システム初期設定
- (4) 導入研修
 - ① システムの説明
 - ② 販促指導
 - ③ 運用指導
- (5) 仮運用／本運用

■サポート体制

- (1) サーバ保守管理
- (2) システムのバージョンアップ
- (3) 運用技術の提供
- (4) 販促ノウハウの提供
- (5) 運用管理者の教育



顧客獲得システム『ルコレ運営ライセンスパッケージ』

㈱システムデザイン・アクティ
携帯ホームページ+メール

【地域産業の活性化】

【安全安心の為の地域貢献】

集客サービス『ルコレ』（有償案内）



お店、会社等

【管理者】

【消費者】

- ♪写真を貼り、記事を書くだけで、自分で簡単に、携帯HP（ホームページ）を作成できる。
- ♪広告等にQRコードを追加すれば、携帯HPで情報量拡大！電話、来店がなくても、カレンダーのアクセス数で分析可能！
- ♪平日の日中、携帯HP+メールで会社員等とのやりとり可能！

- ★2：お店等の集客・売上貢献で、地域産業の活性化
- ★3：店主、店員、会員から、新築、リフォームの問合せ
- ★4：毎月の利用料で、安定収益の確保

【販売価格】（商圏エリア設定：1市区町村で、1社）

リース契約で、約4万円（税別）／月 管理費：25,000円（税別）／月

- ・加盟店1件あたり、初期25,000円（税別）、月額10,000円（税別）
- ・加盟店“7件”獲得すれば、購入費と管理費の負担はなくなる。
- ・加盟店を1ヵ月目に7件、以降毎月1件獲得で、初年度“約200万円”の収益。

運営会社

運営権購入

★1：
運営会社から
イベント案内等
メール配信が可能！

<配信先>
・お店等の管理者
・自治会等の管理者

・消費者
・住民

運営権購入の
効果

（★1～7）

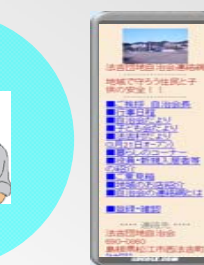
連絡網サービス『ルコレ連絡網』（無償貸与）



自治会等

【管理者】

【住民】



配信結果

2008-07-16 12:02:00	読みました
2008-07-16 12:01:00	
2008-07-16 12:01:00	
2008-07-16 13:30:00	
2008-07-16 12:16:00	
2008-07-16 12:01:00	(未読)
	(未読)

- ♪自治会、部活動の保護者会、福祉団体、マンションの住民、見込客、OB客等の会員管理に有効。
- ♪会員がメールを受信したかどうかの確認が可能。会員のコメントも確認可能。外出の多い方々への緊急時の連絡に最適。「未読」の方だけに携帯電話で連絡すれば良い。

- ★5：防犯防災情報の提供で、安全安心の為の地域貢献
- ★6：住民、保護者から、新築、リフォームの問合せ
- ★7：新聞社の取材等で、地元での知名度向上

山陰中央新報



毎日新聞

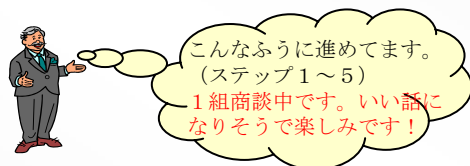




顧客獲得システム『ルコレ運営ライセンスパッケージ』

㈱システムデザイン・アクティ
携帯ホームページ+メール

◎M社長の成功事例



不審者情報
入手

運営会社

行政情報
災害警報

入手
市役所

集客サービス『ルコレ』（有償提供）

メール配信

携帯HP

連絡網サービス『ルコレ連絡網』（無償提供）

加盟店
(お弁当屋)



【管理者】

メール+
携帯HP



会員418名

加盟店
(居酒屋)



【管理者】

メール+
携帯HP



会員347名

■不審者情報

9月22日午後7時
帰宅途中の女子
生徒が男に体を
さわられる事案
発生。

【男の特徴】
年齢20～30歳
・
・

■災害警報

■完成見学会



完成見学会

この画面をご提示
下さい。先着20名
様に“図書カード”
(2,000円分)を
プレゼント！

■室内イメージ
■間取り

団体
(自治会)



【管理者】

メール+
携帯HP



会員112名

団体
(スポ少野球)



【管理者】

メール+
携帯HP



会員35名

【ステップ1】：知り合いのお店3件に「ルコレ」を有償提供。

【ステップ2】：2団体に「ルコレ連絡網」を無償提供。

【ステップ3】：不審者情報のメール配信開始。

【ステップ4】：災害警報のメール配信開始。

【ステップ5】：完成見学会の案内実施。
(1組 商談中！)



【完成見学会】

4組 来場

